



USAID
FROM THE AMERICAN PEOPLE



Ressources du secteur de l'utilisation des terres

Contexte actuel et regard sur l'avenir

Directeur principal, Marchés financiers et de carbone
Programme carbone forestier, marchés et communautés
(FCMC)

Atelier sur le renforcement des capacités

REDD-plus

Bassin du Congo – USFS

6-7 Octobre 2014

Understanding Land Use
in the UNFCCC



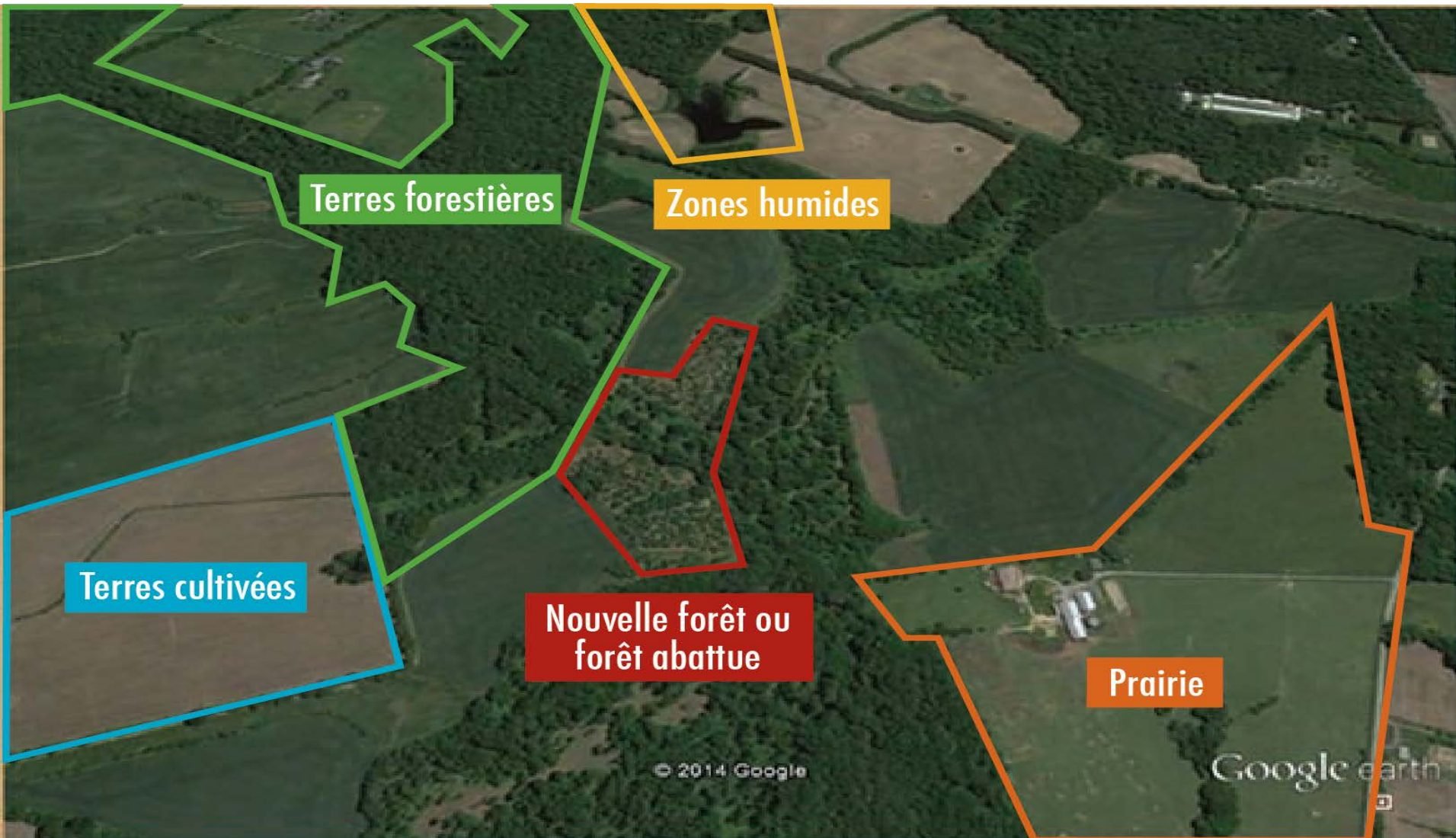
MAY 2014

Comprendre l'utilisation
des terres dans la CCNUCC



MAI 2014

Quel est “l’Utilisation des terres”?



Pourquoi l'utilisation des terres est-elle importante ?

”La mitigation associée aux terres, y compris la bioénergie, pourrait contribuer entre 20 et 60 % de la diminution cumulée totale d’ici 2030.

Cependant, la coordination politique et les problèmes de mise en œuvre sont des défis à surmonter pour atteindre ce potentiel.”

Source : cinquième rapport d’évaluation GIEC, Groupe de travail 3

Pourquoi le secteur de l'utilisation des terres diffère-t-il des autres secteurs ?

- L'utilisation des terres peut servir de puits ou de source
- Les effets naturels peuvent être relativement importants
- Il est difficile de séparer les effets naturels des effets anthropiques
- Les tendances peuvent être cycliques
- Effets hérités
- Saturation
- Non-permanence
- Distribution des émissions et éliminations
- Les réévaluations peuvent se traduire par des changements importants dans la notification des émissions / éliminations
- Les incertitudes peuvent être importantes

Directive en matière de notification et comptabilisation de l'utilisation des terres au titre de la CCNUCC

- Notification au titre de la CCNUCC
- Notification et comptabilisation au titre du Protocole de Kyoto
- REDD-plus
- Différences dans la couverture actuelle des terres

Bases de référence et niveaux de référence

- Bases de référence UTCATF au titre du Protocole de Kyoto
 - Net net et brut pour net ; cap ; nouveau FMRL ; pourquoi la gestion forestière est différente des autres activités d'utilisation des terres ; corrections techniques
- Niveaux des émissions de référence et niveaux de référence REDD-plus

Autres thèmes

- Perturbations naturelles
- Produits ligneux exploités
 - Notification au titre de la CCNUCC
 - Comptabilisation au titre du Protocole de Kyoto
- Comptabilisation CDM et JI pour l'utilisation des terres et foresterie
- Sauvegardes environnementales et sociales

Série de webinaires actuellement en cours :

- Pour s'inscrire : <http://tinyurl.com/l9qxr52>
- Enregistrements webinaires et copies des rapports :
<http://ghginstitute.org/understanding-land-use-in-the-unfccc/>

LAND USE IN A FUTURE CLIMATE AGREEMENT

Manuel Estrada, Independent Consultant
Donna Lee,* Independent Consultant
Brian Murray,* Duke University
Robert O'Sullivan, Forest Carbon, Markets and Communities
Jim Penman,* University College London
Charlotte Streck, Climate Focus

*Coordinating authors

2020



INTÉGRATION DE L'UTILISATION DES TERRES À UN FUTUR ACCORD CLIMATIQUE

LA INCLUSIÓN DEL USO DEL SUELO EN UN ACUERDO FUTURO SOBRE EL CLIMA

Manuel Estrada, Independent Consultant
Donna Lee,* Independent Consultant
Brian Murray,* Duke University
Robert O'Sullivan, Forest Carbon, Markets and Communities
Jim Penman,* University College London
Charlotte Streck, Climate Focus

*Coordinating authors

2020





2020

LAND USE IN A FUTURE CLIMATE AGREEMENT

Auteurs

Manuel Estrada

Consultant indépendant

Donna Lee

Consultant indépendant

Brian Murray

Duke University

Robert O'Sullivan

Carbone forestier, marchés et communautés

Jim Penman

University College London

Charlotte Streck

Climate Focus

Collaborateurs

Andrea Guerrero Garcia

Consultant indépendant

Maria Sanz Sanchez

FAO

Objectif : présenter des options pour l'intégration de l'utilisation des terres dans un nouvel accord climatique

Sur quoi porte le rapport :

- Des options, pas des recommandations
- Concentration sur les questions spécifiques à l'utilisation des terres en rapport avec ADP
- Reconnaître, mais ne pas être redevable des décisions passées

Sur quoi le rapport ne porte pas :

- Des options pour une architecture de mitigation plus large (p.ex., équité, CBDR, etc.)

Problèmes à surmonter

- Haut niveau d'incertitude concernant :
 - Le cadre général de mitigation
 - Mécanismes, incitations et sources de financement
 - Intégration possible de l'adaptation et mitigation
 - Traitement des décisions précédentes sur l'utilisation des terres
- Manières multiples de formuler le problème

Articulation des concepts

- Introduction
- Caractéristiques particulières de l'utilisation des terres
- Contributions à la mitigation
- Incitations
- Conclusions

Caractéristiques particulières

- Examen des questions importantes
- Des solutions existent qui peuvent être généralisées
- Peuvent être étudiées d'une manière approfondie
- Cette étude peut améliorer l'efficacité de mitigation

Caractéristiques particulières liées à l'utilisation des terres

(spécifiques au secteur)

Caractéristique	Explication	Options
Effet hérité	Grandes fluctuations d'émissions ou éliminations en raison de pratiques passées. Peuvent se produire même avec la gestion durable à long terme	<ul style="list-style-type: none"> • Pas de disposition particulière – répercussions en matière d'ambition • Niveaux de référence • Objectif séparé
Perturbation naturelle	Incendies, attaques de déprédateurs peuvent impliquer un risque statistique pour l'objectif national dans certains pays	<ul style="list-style-type: none"> • Pas de disposition particulière – répercussions en matière d'ambition • Disposition analogue à CP2 du KP
Non-permanence	Réémission possible de carbone stocké – causée par l'activité humaine ou perturbation naturelle	<ul style="list-style-type: none"> • Affecte les contributions limitées dans le temps qui ne rentrent pas dans la comptabilité nationale (y compris secteur national)
Effets non causés par l'homme	Cycle C naturel, fertilisation CO ₂ , dépôt N	<ul style="list-style-type: none"> • Valeur approximative des terres gérées plus comptabilité relative aux émissions ou éliminations passées ou projetées

Caractéristiques particulières liées à l'utilisation des terres (Interactives)

Caractéristique	Explication	Options
Produits ligneux récoltés	Apports commerciaux compliquent l'attribution de carbone dans le bois exporté	<ul style="list-style-type: none"> • Libres pour tous (probablement compte double et omission) • Approche convenue – oxydation instantanée ou approche commune convenue
Bioénergie et biocombustible	Comptabilisation partielle nuit à la crédibilité	<ul style="list-style-type: none"> • Adopter comptabilisation intégrée • Poursuite des méthodes secondaires
Approvisionnement alimentaire, énergie et séquestration	Multiples demandes sur l'offre limitée de terres	<ul style="list-style-type: none"> • Intégration dans la conception de politique nationale • Reconnaissance du statut spécial de l'agriculture
Adaptation	Feedback entre changement climatique et utilisation des terres	<ul style="list-style-type: none"> • Intégration dans la conception de la politique nationale • Reconnaissance dans le cadre d'incitation
Effets sociaux et environnementaux	Interactions avec les intérêts des communautés et parties prenantes et autres valeurs environnementales	<ul style="list-style-type: none"> • Besoins d'informations spécifiques

Nature des contributions

Options en matière d'utilisation des terres

- Les contributions en matière d'utilisation des terres pourraient être exprimées en tant que :
 - Politiques et mesures
 - Objectifs GES quantitatifs
- Les contributions dépendront des circonstances et capacités nationales
- Les contributions peuvent évoluer avec le temps
- Le processus devrait faciliter une plus grande ambition.

Choix de Contributions

Options en matière d'utilisation des terres

Option	Brève explication	Répercussions sur l'utilisation des terres
Flexibilité entière	Il n'y a pas de directive ou d'incitation pour que les pays choisissent une forme spécifique de contribution	Contributions moins comparables entre les pays et sources
Directive sur la nature des contributions	Directive s'adressant aux pays, p. ex., qui lie les contributions au niveau d'émissions GES à l'utilisation des terres et/ou capacités	Utilisation des terres alignée sur des points de considération générale concernant les circonstances et capacités nationales
Directive sur la formulation et la nature des contributions	Directive pourrait aussi être spécifique au type différent et format des contributions	Occasion de plus grande clarté et conformité en matière de couverture
Contributions autorisées	Les Parties pourraient s'entendre collectivement sur des règles qui autorisent certaines contributions, en fonction des circonstances et capacités nationales	Conformité maximum sur la couverture et le traitement de questions particulières

Options en matière de contribution

Options d'utilisation des terres dans les objectifs nationaux

- Option 1 : intégration complète de l'utilisation des terres à travers l'inventaire GES de contributions d'échelle économique
- Option 2 : règles particulières pour l'utilisation des terres
 - A) Couverture complète assortie de règles particulières pour les perturbations naturelles et les effets hérités.
 - B) Comptabilisation UTCATF à l'aide de données supplémentaires, en suivant le précédent KP.
- Option 3 : objectif séparé pour l'utilisation des terres (économie intégrale ou sectorielle)

Clarté, transparence et compréhension (CTU)

Options en matière d'utilisation des terres

- **Politiques et mesures**

- Informations sur l'activité proposée
- Estimations de la mitigation GES, lorsque c'est possible
- Synergies sécurité alimentaire et adaptation

- **Objectifs émissions nationales**

- Option 1 – analogue aux CTU des autres catégories d'inventaire
- Option 2
 - 2A) comme 1, avec des informations supplémentaires sur des éléments particuliers à considérer
 - 2B) informations sur les activités et couverture
- Option 3 – informations sur un objectif particulier et la manière dont des objectifs différents se rapportent l'un à l'autre (comptabilisation double, couverture)

Options d'incitation

- Incitations : mesures pour encourager les parties à apporter des contributions plus ambitieuses
- Peuvent s'appliquer à :
 - Une architecture de mitigation plus vaste pour l'Accord
 - Ou
 - Spécifiquement à l'utilisation des terres
- Représenter différentes circonstances, nécessités et capacités des parties

Incitation à des contributions ambitieuses

Types de Contributions	Options d'incitation
Politiques et mesures	<ul style="list-style-type: none">- Soutien financier à la conception et la mise en oeuvre- Mesures qui jouent sur la demande- Paiements en fonction des résultats
Objectifs nationaux	<ul style="list-style-type: none">- Règles de flexibilité<ul style="list-style-type: none">- Dispositions de comptabilité particulières pour l'utilisation des terres- Intégration par étapes d'activités, données et informations supplémentaires (p. ex., REDD-plus)- Mécanismes de flexibilité (p. ex., échanges de droits d'émission, compensations)

Incitations financières en matière de mitigation

- Non commerciales
 - Paiements basés sur les résultats (internationaux ou intérieurs)
 - Impôts ou subventions intérieurs
 - FEM/FVC
- Commerciales
 - Créées par la demande de réductions d'émission
 - Peuvent être liées au marché de carbone / échange de droits d'émission
 - Peuvent nécessiter de porter une attention particulière aux facteurs d'utilisation des terres, comme la non-permanence et les fuites

Conclusions

- Un **accord global ambitieux** laisse entendre un rôle plus important pour l'utilisation des terres
 - Pas d'obstacles fondamentaux pour traiter le secteur d'utilisation des terres de manière comparable aux autres secteurs
- La **mitigation GES dans le secteur de l'utilisation des terres a des caractéristiques qui le distinguent des autres secteurs** :
 - Des systèmes de comptabilisation et incitations ont été établis pour aborder les questions
- **L'agriculture est une source importante** d'émissions/éliminations dans le secteur de l'utilisation des terres
 - Les inventaires nationaux dégagent ce point et le prennent en compte de manière exhaustive
 - Seulement les émissions Ag non-CO2 obligatoires au titre du KP (AI)
 - Besoin de reconnaître la sécurité alimentaire et l'adaptation

Conclusions

- Les parties peuvent vouloir **envisager de permettre aux pays une certaine souplesse dans la nature des contributions liées à l'utilisation des terres**
 - Encourager des contributions plus fortes et complètes au fil du temps ?
 - Chercher la cohérence avec la couverture des inventaires ?
 - **Plus les parties ont de latitude** sur la nature de leurs contributions et **plus la transparence** de la communication justifiant leur choix et la réalisation de leurs buts est difficile à assurer.
- Comme pour n'importe quel secteur, la mitigation des émissions liées à l'utilisation des terres **nécessite d'encourager des contributions plus fortes et complètes.**
 - Monétaires ou non monétaires
 - Basées ou non sur le marché
 - Liées ou non à des mécanismes de flexibilité conformes.



USAID
FROM THE AMERICAN PEOPLE



MERCI !

Robert O'Sullivan

Directeur principal, Marchés financiers et de carbone
Programme carbone forestier, marchés et communautés
(FCMC)

Robert.osullivan@fcmcglobal.org

Téléphone : 1 703 666 8974